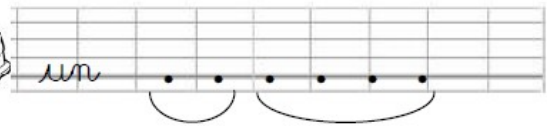
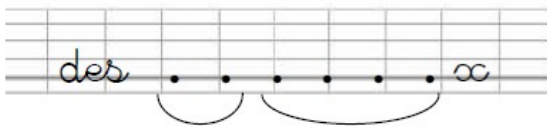
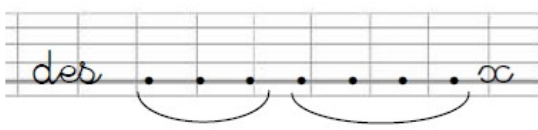
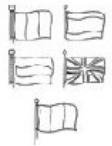
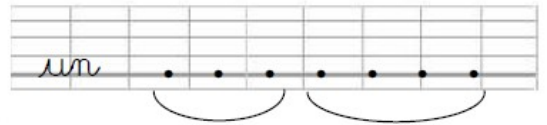
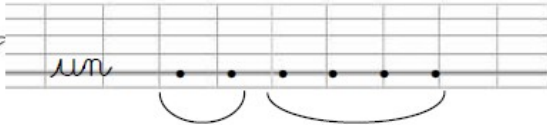
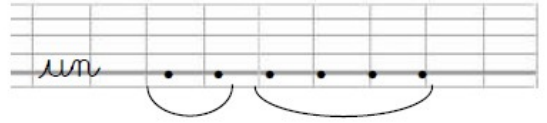
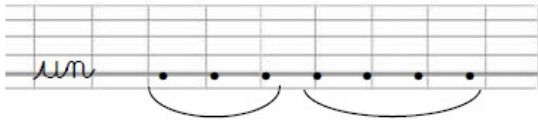



Mardi 5 mai

Phonologie

- Exercices sur le son (o) écrit « eau » :

 Ecris les mots correspondant aux dessins.



Je vois 



Colorie en rouge quand tu vois **eau eau** en bleu **au au** en vert **o o**

- Jumeaux - chaud - mot - chapeau - chevaux - sot
- Mauve - château - mauvais - odorat
- Je prépare le gâteau au chocolat avec un rouleau.
- Je bricole avec un râteau et un marteau.

Lecture

- Lire l'histoire de Taoki p 102 p 103

Production d'écrit

- Écris comment est habillé Taoki pour ressembler à un cavalier.

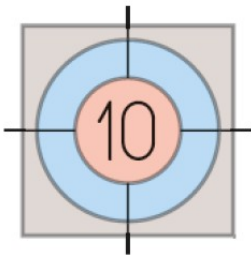
Calcul mental

- Révisions des sommes de 10 : Formulez les questions sous cette forme « Si j'ai 4 jetons, combien doit en ajouter pour en avoir 10 ? »
- Le faire avec 3,5,6,8,7

Numération

Répertoire additif: la punta

- 4 Entoure les personnages qui ont obtenu 10 points au total.



6

2

2



3

2

4

1



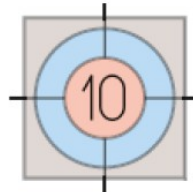
3

5

3

- 5 Écris deux sommes en utilisant ces nombres.
Le résultat doit être égal à 10.

2 1 6 3 4



..... = 10
..... = 10

Ajouts et compléments

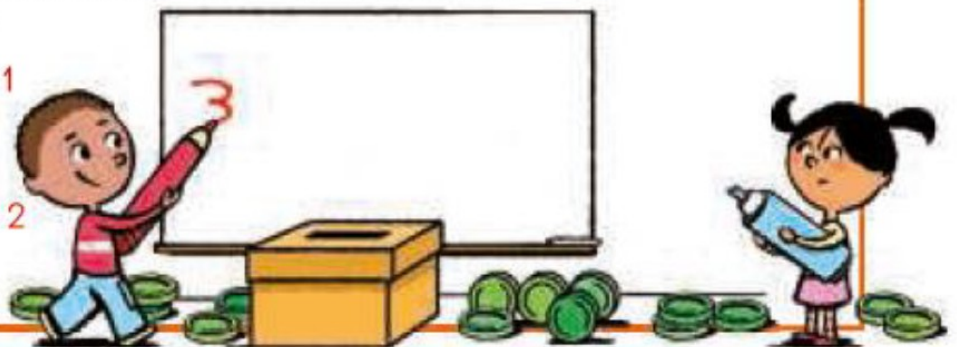
- 4 À la fin de chaque jeu, y a-t-il exactement 10 jetons dans la boîte?
Entoure la bonne réponse.

JEU 1 $3 + 2 + 1 + 2 + 1$

oui non

JEU 2 $2 + 2 + 2 + 2 + 2$

oui non













Questionner le monde

- Rappel de la leçon : **Les déchets**

Trier les déchets est très important pour notre environnement. Si nous laissons traîner nos déchets par terre, cela pollue car ils peuvent mettre très longtemps à disparaître.

Afin de protéger notre environnement, dans la classe et à la maison, il est possible de trier les déchets dans les bonnes poubelles et de ne jamais jeter de déchets par terre.

Pour résumer...

 <p>Dans ma poubelle jaune, je mets :</p>	 <p>les briques de lait, les bouteilles en plastique, les journaux, les feuilles en papier, les emballages carton, les canettes vides, les barquettes en aluminium..</p>
 <p>Dans ma poubelle ménagère, je mets :</p>	 <p>les mouchoirs en papier, les épluchures, les pots de yaourts, les sacs plastique.. TOUT CE QUI N'EST PAS RECYCLABLES !!</p>
 <p>Dans le conteneur à verre, je mets :</p>	 <p>les bouteilles en verre, les flacons en verre, les pots de yaourt en verre..</p>
 <p>Dans le collecteur de cartouches usagées, je mets :</p>	 <p>les cartouches d'ordinateur usagées !</p>
 <p>Dans le collecteur à piles usagées, je mets :</p>	 <p>toutes les piles usagées !</p>

Si j'ai une maison avec jardin, je peux aussi utiliser un composteur :



C'est un grand bac en plastique avec de la terre, où on peut mettre les restes d'aliments que des petits vers vont manger, et donc faire disparaître ! J'y mets par exemple :



- Lien vidéo éducative: https://youtu.be/skL_sMXgApg La poubelle magique, ma petite planète chérie. Regarde bien la vidéo et parle avec tes parents des solutions de recyclage proposées.
- Exercice : Réponds aux questions à l'oral.
- Qu'est ce qu'un déchet ?
- Pourquoi ne faut-il pas les jeter n'importe où ?
- Peux-tu citer un déchet qui se jette dans la poubelle jaune ?
- Peux-tu dire ce qu'il est possible de jeter au composte ?
- A quoi sert un conteneur à verre ?
- A quoi cela sert de faire le tri de nos déchets ?
- Que doit-on faire de ces vieilles piles ou cartouches d'encre ?
- Que dois-je faire de mes vieux vêtements ?
- Dis à tes parents dans quelles poubelles se jettent chaque déchets ?



- Défi du jour : Construis quelque chose avec l'aide de tes parents en produits recyclé. Et envoie une photo de ta construction aux maîtresses.