

Vendredi 12 juin

Phonologie

- Exercices sur le son (s) écrit c et ç :

L'écrits 

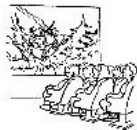
écrits  Ecris les mots correspondant aux dessins.



un



un



le



des



il



une



des



une



le



la

3

Colorie toutes les cases des lettres qui font [s] pour que le garçon puisse manger sa glace.



c	s	ss	ç	ç	ç	C	ç	ç
p	g	t	d	T	G	t	g	G
f	p	s	S	c	g	ç	ç	t
e	a	E	ç	g	g	ss	c	c



Dictées :

- <https://www.quiziniere.com/#/Exercice/OY85AY>

Lecture

- Lire l'histoire de Taoki p 112 et p 113

Production d'écrit

- Que font les enfants sur la plage avec le sable ?

Calcul mental

- Écris les résultats des additions pour t'aider trace sur ta feuille ou ton ardoise deux colonnes celle des dizaines et celle des unités représentés par un « d » et un « u ».
- 1 dizaines + 2 dizaines et 3 unités + 2 unités =

d	u
3	5

- 4 dizaines + 1 dizaines et 6 unités + 2 unités =

d	u
5	8

Numération

Attention de ne pas te faire piéger. Lorsque tu as un seul chiffre, réfléchis bien si ce sont des dizaines ou des unités afin de l'écrire dans la bonne colonne.

	d	u

+
<hr/>		

$25 + 22 = \dots\dots$

	d	u

+
<hr/>		

$5 + 20 = \dots\dots$

	d	u

+
<hr/>		

$13 + 10 = \dots\dots$

	d	u

+
<hr/>		

$20 + 2 = \dots\dots$

	d	u

+
<hr/>		

$55 + 31 = \dots\dots$

	d	u

+
<hr/>		

$2 + 87 = \dots\dots$

	d	u

+
<hr/>		

$56 + 43 = \dots\dots$

	d	u

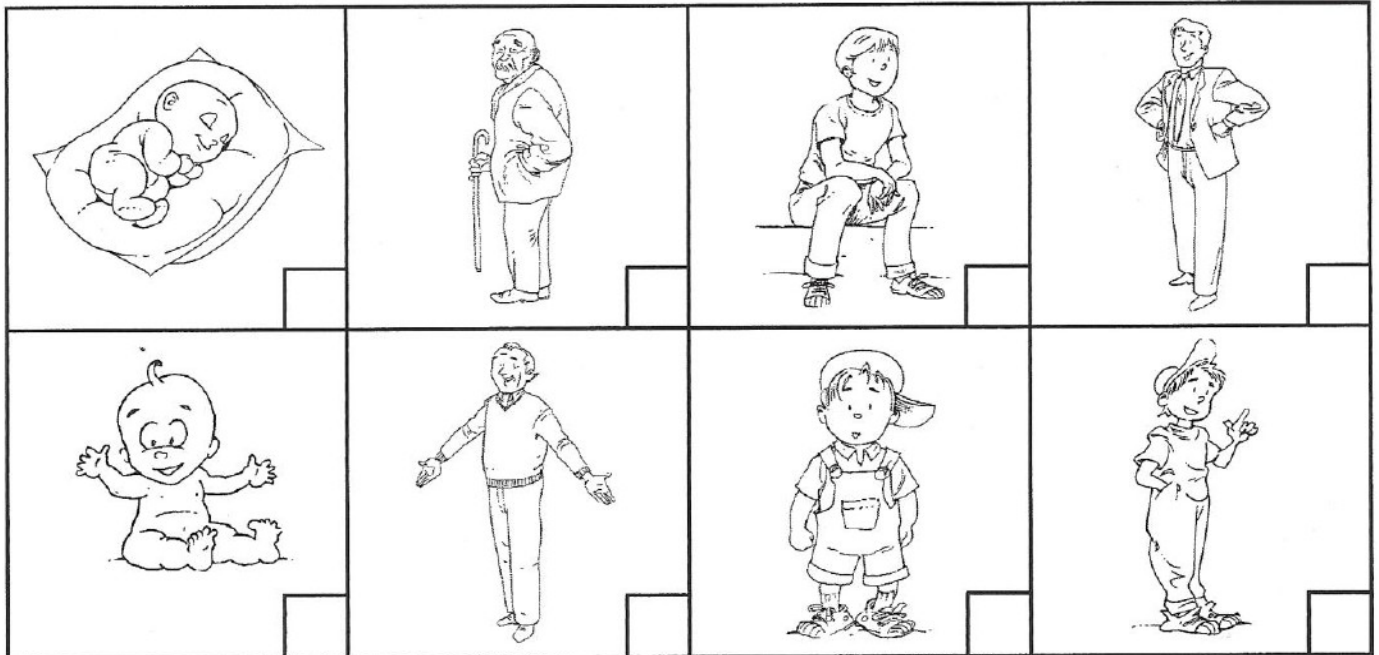
+
<hr/>		

$30 + 30 = \dots\dots$

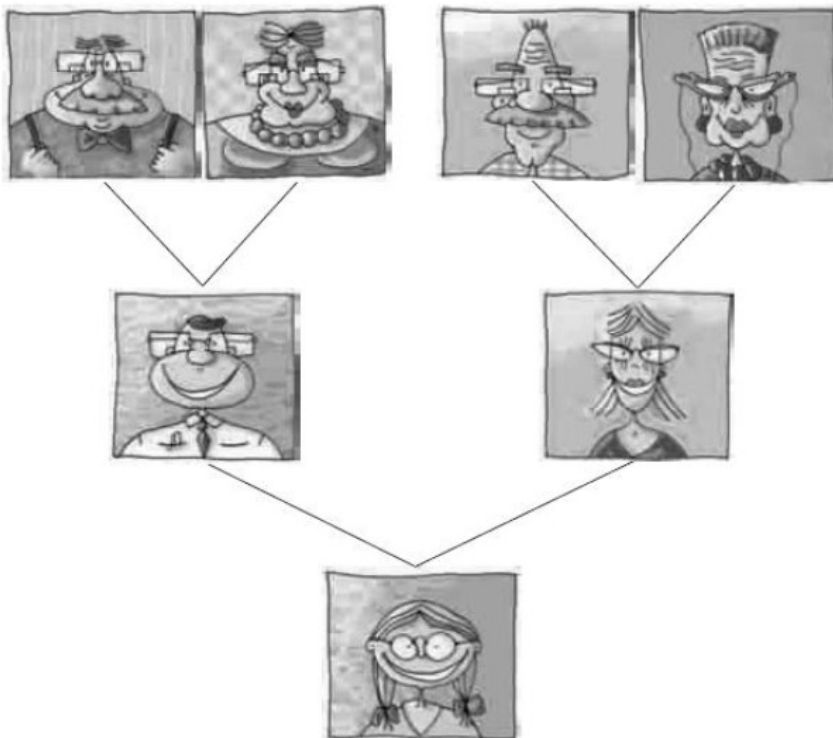
Questionner le monde

Il n'y a pas que les lieux comme l'école ou les objets qui évoluent dans le temps. Les hommes aussi évoluent et vieillissent.

- Exercices :
- Numérote les images dans l'ordre chronologique.



- Observe l'arbre généalogique et réponds aux questions



Voici plusieurs personnes de la même famille.

- ↳ Qui est la personne la plus jeune ? Qui sont les personnes les plus âgées ? Quels sont les indices qui te permettent de les distinguer ?
- ↳ Où sont les parents ? Où sont les grands parents ? Pourquoi a-t-on disposé les personnes de cette façon ? Pourquoi appelle-t-on cela un arbre ?

- Défi du jour : Constitue ton propre arbre généalogique selon le modèle en allant jusqu'à tes grands parents.