

# Vendredi 29 mai

## Lecture :

- L'Enfant Océan : lis la suite du chapitre 12 de la 2<sup>e</sup> partie sur le site internet de l'école

## Rédaction : dans le cahier de français

Les frères Doutréleau sont enfermés dans la villa de Mr Faivre sans électricité. Imagine ce qu'ils vont faire...

Rédige un texte pour raconter la suite de leur aventure.

N'oublie pas de vérifier la ponctuation, l'orthographe des mots et les accords

## Mesures :

Convertir

	km	hm	dam	m	dm	cm	mm	
850 m en hm		8	5	0				8,5 hm
152 mm en m				0	1	5	2	0,152 m
	km	hm	dam	m	dm	cm	mm	
21,5 hm en km	2	1	5					2,15 km
3,05 m en dm				3	0	5		30,5 dm

Après avoir bien observé les exemples, convertis :

Utilise le tableau de conversion de la leçon M18 du lutin.

6 m = ..... dm

13 km = ..... m

5,02 m = ..... mm

8,9 km = ..... dam

4500 mm = ..... m

19,4 hm = ..... km

## **Histoire** : la deuxième guerre mondiale

- **Lis** le document ci-dessous « La mondialisation du conflit ».
- **Regarde** le 8<sup>ème</sup> épisode du dessin animé : Les Grandes grandes vacances en utilisant le lien :

<https://www.france.tv/france-3/les-grandes-grandes-vacances/saison-1/13155-les-petits-partisans.html>

*En cet automne 1943, la commémoration de la première guerre mondiale est proche. Les Robinsons participent de plus en plus activement à la résistance en passant des messages, des paquets ou encore en faisant le guet et en distribuant des tracts. Le réseau leur confie bientôt une mission de la plus haute importance : faire le relevé précis des nouvelles batteries allemandes sur la côte...*

- **Apprends le résumé :**

Le conflit devient mondial avec l'entrée en guerre de la Russie (URSS), du Japon et des Etats-Unis.

A partir de fin 1942, les Alliés (Royaume-Uni, Etats-Unis, Russie) commencent à stopper allemands et japonais.

# La mondialisation du conflit

## La seconde Guerre mondiale *La libération de l'Europe*



L'Angleterre continue seule la guerre, dirigée par son ministre, W. Churchill. Elle résiste héroïquement, malgré les bombardements de sa capitale et la destruction de sa flotte par les sous-marins allemands.

### La guerre s'étend bientôt au monde entier

• En **1941**, Hitler, pour achever d'être maître en Europe, conquiert les **Balkans** et attaque la **Russie**. Il s'enfonce dans ce pays immense, gagne des batailles, mais les **Russes ne s'avouent pas vaincus** ...

**Le Japon** (allié de l'Allemagne) provoque l'entrée en guerre des **Etats-Unis** dirigés par le **président Roosevelt** en attaquant et en détruisant, par surprise, la flotte américaine du Pacifique à **Pearl Harbor**.



• Eh **1942**, les Américains débarquent en **Algérie**, où se reconstitue l'**armée française**.

• En **1943**, l'**Italie** est envahie par les **Américains, les Anglais et les Français**. La **Corse** est délivrée. Les **Russes** font capituler une armée allemande à **Stalingrad**. On se bat en Europe, en Afrique, en Asie. On se bat sur terre, sur mer, dans les airs.

**La guerre est totale**. Les bombardements aériens tuent des milliers d'hommes, de femmes, d'enfants.

L'attaque japonaise sur Pearl Harbor.

## 4. L'EXTENSION DU CONFLIT (1940-1941)



Après l'armistice de 1940, le conflit se déplace vers la Méditerranée et les Balkans, où l'Allemagne et l'Italie remportent plusieurs victoires.

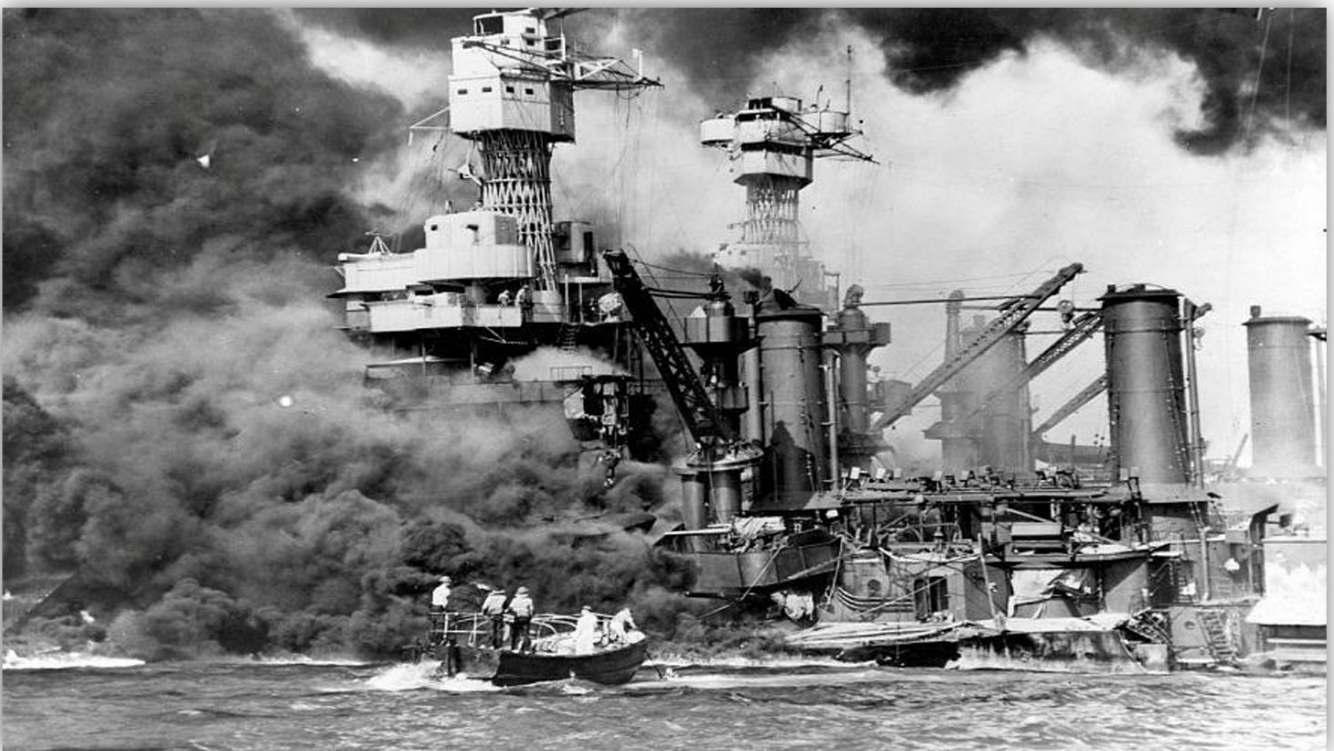
En juin 1941, Hitler brise le pacte de non-agression qu'il avait signé avec Staline et envahit l'Union soviétique.

Les troupes allemandes progressent rapidement.

En septembre 1941, l'Italie et l'Allemagne signent un pacte d'amitié avec le Japon qui devient par conséquent leur nouvel allié.

En décembre 1941, le Japon attaque la base américaine de Pearl Harbor dans l'océan Pacifique, provoquant ainsi l'entrée en guerre des Etats-Unis.

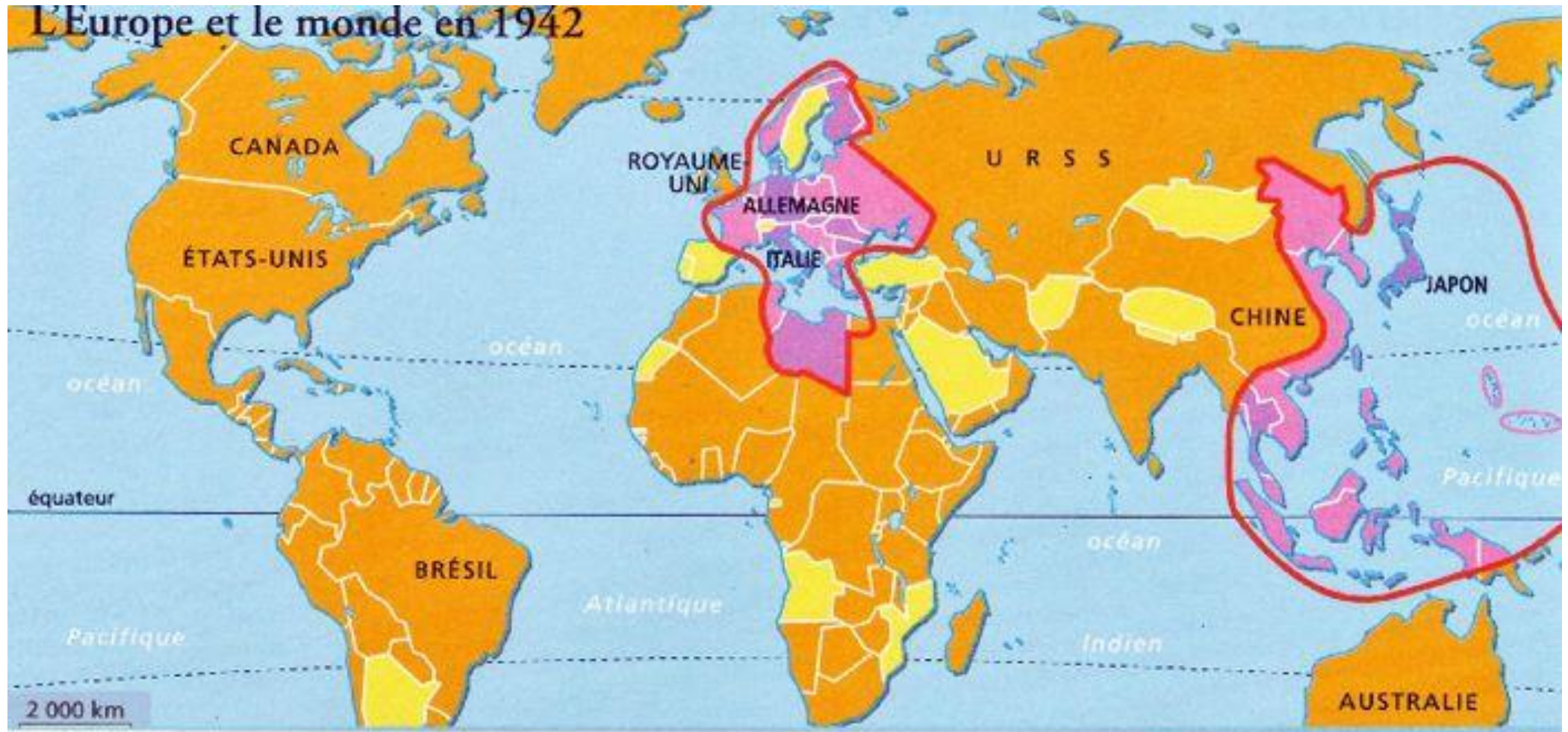
Au début de l'année 1942, le conflit devient mondial et s'étend sur plusieurs continents.






**JE RETIENS**

*L'attaque japonaise de la base américaine de Pearl Harbor*



# L'Europe et le monde en 1942



## Les pays en guerre

-  Puissances de l'Axe
-  Puissances Alliées
-  État neutre

## La guerre de 1939 à 1942

-  conquêtes de l'Axe
-  extension maximale de la domination de l'Axe en 1942